



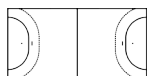
Dans le cas des équipes masculines, il est possible d'inscrire deux filles maximum sur la feuille de match électronique (FDME).

S'il n'y a pas assez de joueuses pour faire une équipe, il est possible de les inscrire en équipe -11F territoriale. Informations auprès d'Etienne DESMARIS (Conseiller Technique Fédéral du Comité) : 06 76 63 88 25 - [5169000.edesmaris@ffhandball.net](mailto:5169000.edesmaris@ffhandball.net).

## Nombre de joueurs



de 5 à 10 joueurs



4 joueurs + 1 gardien

⇒ Engagement du milieu de terrain



Samedi\*

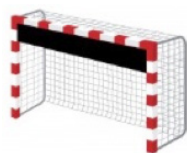
(10h00-17h30)

Dimanche

(9h00-11h00 ou 14h00-16h00)

\* Accord des clubs sur le créneau 10h00-13h30.

<b>Responsable de salle</b>	club recevant
<b>Secrétaire</b>	club visiteur
<b>Chronométreur</b>	club recevant



Taille 0

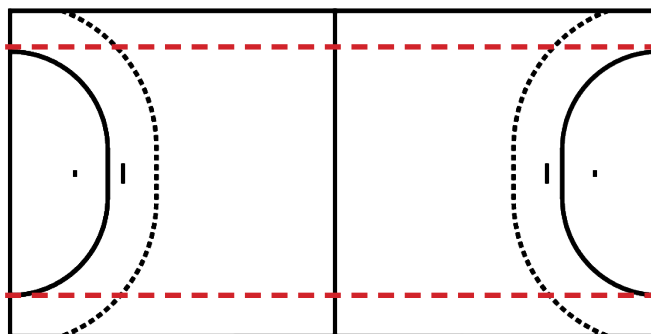
3x



2x



d'une minute par match



--- Ligne de touche = ligne terrain basket

Défense homme à homme tout terrain (avec changement d'adversaire si besoin) qui cherche à récupérer la balle.



- Obligation d'utiliser au moins 2 gardiens de but différents sur les 3 tiers-temps.
- Le gardien de but désigné sur une période doit évoluer durant toute la période (hormis pour cause de blessure).



- Neutralisation > 9 m.
- Défense stricte sur un ou plusieurs joueurs interdite : le défenseur ne doit pas avoir une intention portée uniquement sur l'interdiction de la réception de la balle à son adversaire.
- Les changements de joueurs entre les phases d'attaque et de défense sont interdits : il n'est donc pas possible d'utiliser un ou plusieurs joueurs uniquement en attaque ou uniquement en défense.
- Pas plus de 3 licences B.



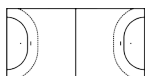
Dans le cas des équipes masculines, il est possible d'inscrire deux filles maximum sur la feuille de match électronique (FDME).

S'il n'y a pas assez de joueuses pour faire une équipe, il est possible de les inscrire en équipe -11F territoriale. Informations auprès d'Etienne DESMARIS (Conseiller Technique Fédéral du Comité) : 06 76 63 88 25 - [5169000.edesmaris@ffhandball.net](mailto:5169000.edesmaris@ffhandball.net).

## Nombre de joueurs



de 5 à 10 joueurs



5 joueurs + 1 gardien

⇒ Engagement du milieu de terrain



Samedi\*

(10h00-17h30)

Dimanche

(9h00-11h00 ou 14h00-16h00)

\* Accord des clubs sur le créneau 10h00-13h30.

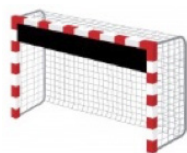
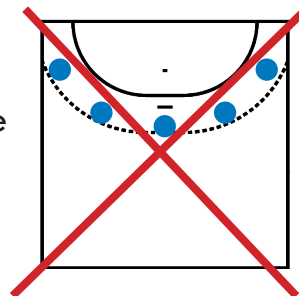
<b>Responsable de salle</b>	club recevant
<b>Secrétaire</b>	club visiteur
<b>Chronométreur</b>	club recevant

## 1<sup>er</sup> et 2<sup>e</sup> tiers-temps

Défense homme à homme tout terrain (avec changement d'adversaire si besoin) qui cherche à récupérer la balle.

## 3<sup>e</sup> tiers-temps

Défense alignée interdite (0-5 interdite)



Taille 0

3x



2x



d'une minute par match



- Obligation d'utiliser au moins 2 gardiens de but différents sur les 3 tiers-temps.
- Le gardien de but désigné sur une période doit évoluer durant toute la période (hormis pour cause de blessure).



- Neutralisation > 9 m.
- Défense stricte sur un ou plusieurs joueurs interdite : le défenseur ne doit pas avoir une intention portée uniquement sur l'interdiction de la réception de la balle à son adversaire.
- Les changements de joueurs entre les phases d'attaque et de défense sont interdits : il n'est donc pas possible d'utiliser un ou plusieurs joueurs uniquement en attaque ou uniquement en défense.
- Pas plus de 3 licences B.

## Nombre de joueurs



de 5 à 10 joueurs



5 joueurs + 1 gardien

⇒ Engagement du milieu de terrain



Samedi\*

(10h00-17h30)

Dimanche

(9h00-11h00 ou 14h00-16h00)

\* Accord des clubs sur le créneau 10h00-13h30.

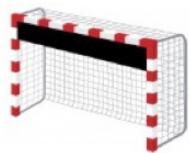
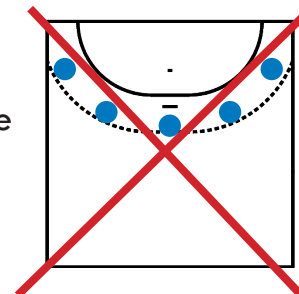
<b>Responsable de salle</b>	club recevant
<b>Secrétaire</b>	club visiteur
<b>Chronométreur</b>	club recevant

## 1<sup>er</sup> tiers-temps

Défense homme à homme tout terrain (avec changement d'adversaire si besoin) qui cherche à récupérer la balle.

## 2<sup>e</sup> et 3<sup>e</sup> tiers-temps

Défense alignée interdite (0-5 interdite)



Taille 0



- Obligation d'utiliser au moins 2 gardiens de but différents sur les 3 tiers-temps.
- Le gardien de but désigné sur une période doit évoluer durant toute la période (hormis pour cause de blessure).



- Neutralisation > 9 m.
- Défense stricte sur un ou plusieurs joueurs interdite : le défenseur ne doit pas avoir une intention portée uniquement sur l'interdiction de la réception de la balle à son adversaire.
- Les changements de joueurs entre les phases d'attaque et de défense sont interdits : il n'est donc pas possible d'utiliser un ou plusieurs joueurs uniquement en attaque ou uniquement en défense.
- Pas plus de 3 licences B.